

28 июня 2019

## КОММЕРЧЕСКОЕ ПРЕДЛОЖЕНИЕ

**Многофункциональный Кран-манипулятор автомобильный (МКМА) с КМУ Kanglim KS 2056H с буровой навеской, поворотным коником, ложементами и сертифицированной люлькой на шасси КАМАЗ – 43118-50**



**Цена: 8 860 000 руб. с НДС 20%**

**ОПЛАТА:** оплата 100% в течении 30 календарных дней после поставки.

**ДОСТАВКА:** Доставка до заказчика.

**ГАРАНТИЯ:** 12 месяцев на оборудование; На базовое шасси 24 месяца или 100 000 км;

**СРОК ИЗГОТОВЛЕНИЯ:** 75 рабочих дней с момента подписания договора.

Компания «Мега Драйв» является одним из крупнейших Российских производителей специальной и коммунальной автотехники. Мы предлагаем нашим клиентам самые выгодные цены, быструю доставку и отличный сервис. Мы благодарим Вас за проявленный интерес к нашей продукции, предлагаем рассмотреть наше коммерческое предложение и надеемся на дальнейшее взаимовыгодное сотрудничество.

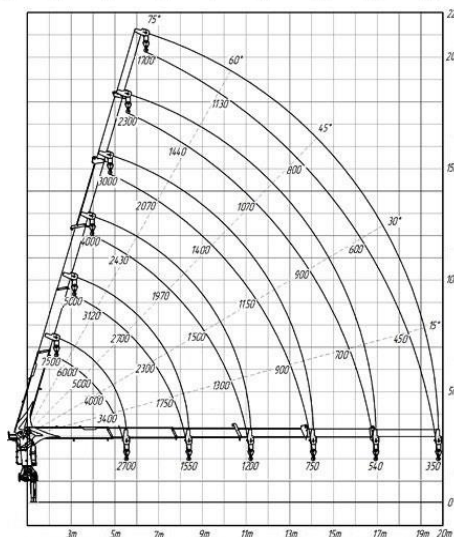
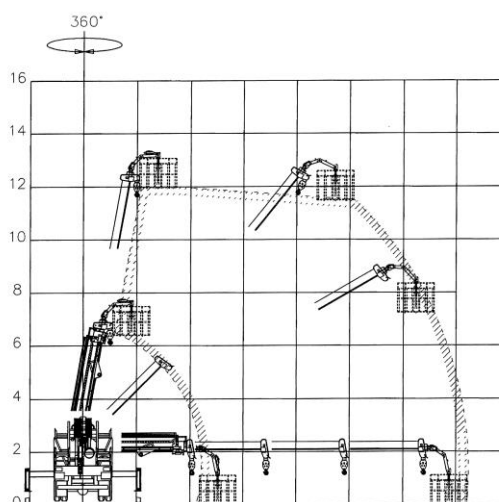
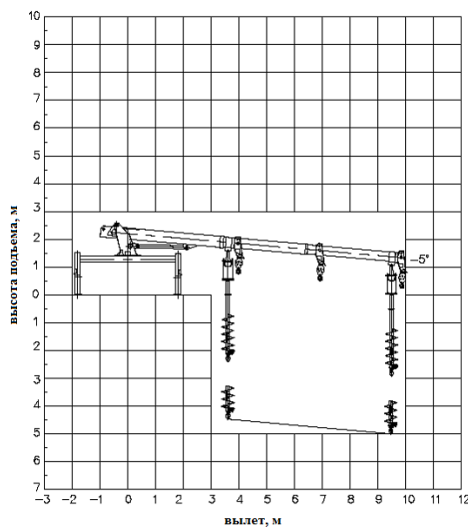
Кран-манипулятор Kanglim KS-2056H с буровой навеской, обеспечивает проведение грузоподъемных работ весом до 7,1 тонны. Буровая навеска крано-манипуляторной установки исключает потребность в использовании дополнительной техники - можно одновременно бурить скважины и производить грузоподъемные работы, например устанавливать столбы или сваи. В стандартную комплектацию входит телескопический шнек для бурения скважин D= 360 мм, L= 4500мм. Так же автомобиль оснащён стальной

бортовой платформой размером 6200x2550x600мм, поворотным быстросъемным коником и съемными ложеентами для перевозки опор.





Грузоподъемность (кг) на 2,4 метра	7,100
Максимальный рабочий радиус (м)	20.3
Максимальная высота подъема (м)	23
Тип стрелы	6 — гранная
Количество ступеней	6
Скорость выдвижения стрелы (м/сек)	15.5/42
Угол подъема/скорость (о/сек)	(-)17~76/18.0
Угол вращения	360° непрерывно
Скорость вращения (мин/оборот)	2.0
Трос лебедки: диаметр,длина	10мм*116м
Скорость Гака (м/мин)	16
Тип лебедки	Блокировка сервомотора до постановки крана на ручной тормоз (механический тормоз)
Тип редуктора	Редуктор с червячной передачей
Аутригеры (опоры)	Гидравлические выдвижные опоры
Аутригеры (вылет), мм	5576
Максимальный радиус бурения, м	7,8
Стандартный шнек, тип	телескопический
Диаметр стандартного бура, мм	360
Глубина бурения (циклический метод), мм	4500
Диаметр бурения, мм (поддерживает)	150-450
Крутящий момент, Нм	6991



С уважением,  
Исполнитель: **Чиркалин В.А.**  
Моб. +7(925)786-27-30  
e-mail: [chirkalinva@megadrive.ru](mailto:chirkalinva@megadrive.ru)